



✉ вул. Гоголя, 10, м. Одеса, 65082, Україна
☎ 723-07-35; 729-74-22
e-mail: uag3@omr.odessa.ua

✉ ул. Гоголя, 10, г. Одесса, 65082, Украина
☎ 723-07-35; 729-74-22
e-mail: uag3@omr.odessa.ua

№ _____
на № _____ от _____

ЗАТВЕРДЖЕНО
Наказ управління архітектури та
містобудування Одеської міської ради

(найменування уповноваженого
органу містобудування та архітектури)

02.01.18 № *01-06/244*

**Містобудівні умови та обмеження
для проектування об'єкта будівництва**

N 03

Будівлі гостинного типу з підземним паркінгом та вбудованими приміщеннями
спортивно – оздоровчого центру
(назва об'єкта будівництва)

Загальні дані:

1. Нове будівництво. м. Одеса, Приморський район, вул. Академічна, 30.
(вид будівництва, адреса або місцезнаходження земельної ділянки)
2. Комунальне підприємство «Міське капітальне будівництво», ідентифікаційний код юридичної особи: 35695935, місцезнаходження: 65091, Одеська область, м. Одеса, вул. Комітетська, 10 А.
(інформація про замовника)
3. Згідно з «Генеральним планом м. Одеси», затвердженим рішенням Одеської міської ради від 25.03.2015 р. № 6489 – VI територія установ стаціонарної рекреації. Згідно з «Планом зонування території (зонінгом) м. Одеси», затвердженим рішенням Одеської міської ради від 19.10.2016 р. № 1316 – VII - територія курортних зон, КВТ – зона відпочинку і туризму призначена для розміщення пансіонатів, курортних готелів, туристичних баз, оздоровчих таборів, кемпінгів, об'єктів обслуговування, ландшафтних парків. До супутніх видах

використання території входять також спортивні та фізкультурно – оздоровчі споруди.

Згідно Витягу з Державного реєстру речових прав на нерухоме майно про реєстрацію іншого речового права, індексний номер витягу: 108064914 від 18.12.2017р., реєстраційний номер об'єкта нерухомого майна: 1208706251101, земельна ділянка, кадастровий номер: 5110137500:51:003:0098, площа (га) - 0,12, цільове призначення: землі рекреаційного призначення. Адреса: Одеська область, м. Одеса, вулиця Академічна (вулиця Піонерська, вулиця Варламова Сергія), земельна ділянка 30. Номер запису про інше речове право: 24007533, вид іншого речового права: право постійного користування земельною ділянкою, правокористувач: Комунальне підприємство «Міське капітальне будівництво», код ЄДРПОУ: 35695935, Особа, яка передає право: Територіальна громада м. Одеси в особі Одеської міської ради, код ЄДРПОУ: 26597691.

Згідно Витягу з Державного реєстру речових прав на нерухоме майно про реєстрацію іншого речового права, індексний номер витягу: 108063854 від 18.12.2017р., реєстраційний номер об'єкта нерухомого майна: 1208779651101, земельна ділянка, кадастровий номер: 5110137500:51:003:0109, площа (га) - 0,1362, цільове призначення: землі рекреаційного призначення. Адреса: Одеська область, м. Одеса, вулиця Академічна (вулиця Піонерська, вулиця Варламова Сергія), земельна ділянка 30. Номер запису про інше речове право: 24007465, вид іншого речового права: право постійного користування земельною ділянкою, правокористувач: Комунальне підприємство «Міське капітальне будівництво», код ЄДРПОУ: 35695935, Особа, яка передає право: Територіальна громада м. Одеси в особі Одеської міської ради, код ЄДРПОУ: 26597691.

Згідно Витягу з Державного реєстру речових прав на нерухоме майно про реєстрацію іншого речового права, індексний номер витягу: 108062671 від 18.12.2017р., реєстраційний номер об'єкта нерухомого майна: 1208591151101, земельна ділянка, кадастровий номер: 5110137500:51:003:0111, площа (га) - 0,1, цільове призначення: землі рекреаційного призначення. Адреса: Одеська область, м. Одеса, вулиця Академічна (вулиця Піонерська, вулиця Варламова Сергія), земельна ділянка 30. Номер запису про інше речове право: 24007244, вид іншого речового права: право постійного користування земельною ділянкою, правокористувач: Комунальне підприємство «Міське капітальне будівництво», код ЄДРПОУ: 35695935, Особа, яка передає право: Територіальна громада м. Одеси в особі Одеської міської ради, код ЄДРПОУ: 26597691.

Згідно Витягу з Державного реєстру речових прав на нерухоме майно про реєстрацію іншого речового права, індексний номер витягу: 108066589 від 18.12.2017р., реєстраційний номер об'єкта нерухомого майна: 1208762151101,

земельна ділянка, кадастровий номер: 5110137500:51:003:0108, площа (га) - 0,3, цільове призначення: землі рекреаційного призначення, Адреса: Одеська область, м. Одеса, вулиця Академічна (вулиця Піонерська, вулиця Варламова Сергія), земельна ділянка 30. Номер запису про інше речове право: 24007914, вид іншого речового права: право постійного користування земельною ділянкою, правокористувач: Комунальне підприємство «Міське капітальне будівництво», код ЄДРПОУ: 35695935, Особа, яка передає право: Територіальна громада м. Одеси в особі Одеської міської ради, код ЄДРПОУ: 26597691.

Згідно Витягу з Державного реєстру речових прав на нерухоме майно про реєстрацію іншого речового права, індексний номер витягу: 108068246 від 18.12.2017р., реєстраційний номер об'єкта нерухомого майна: 1208814451101, земельна ділянка, кадастровий номер: 5110137500:51:003:0104, площа (га) - 0,15, цільове призначення: землі рекреаційного призначення. Адреса: Одеська область, м. Одеса, вулиця Академічна (вулиця Піонерська, вулиця Варламова Сергія), земельна ділянка 30. Номер запису про інше речове право: 24008194, вид іншого речового права: право постійного користування земельною ділянкою, правокористувач: Комунальне підприємство «Міське капітальне будівництво», код ЄДРПОУ: 35695935, Особа, яка передає право: Територіальна громада м. Одеси в особі Одеської міської ради, код ЄДРПОУ: 26597691.

Згідно Витягу з Державного реєстру речових прав на нерухоме майно про реєстрацію іншого речового права, індексний номер витягу: 108068672 від 18.12.2017р., реєстраційний номер об'єкта нерухомого майна: 1208790151101, земельна ділянка, кадастровий номер: 5110137500:51:003:0105, площа (га) - 0,21, цільове призначення: землі рекреаційного призначення. Адреса: Одеська область, м. Одеса, вулиця Академічна (вулиця Піонерська, вулиця Варламова Сергія), земельна ділянка 30. Номер запису про інше речове право: 24008258, вид іншого речового права: право постійного користування земельною ділянкою, правокористувач: Комунальне підприємство «Міське капітальне будівництво», код ЄДРПОУ: 35695935, Особа, яка передає право: Територіальна громада м. Одеси в особі Одеської міської ради, код ЄДРПОУ: 26597691.

Згідно Витягу з Державного реєстру речових прав на нерухоме майно про реєстрацію іншого речового права, індексний номер витягу: 108069239 від 18.12.2017р., реєстраційний номер об'єкта нерухомого майна: 1208906251101, земельна ділянка, кадастровий номер: 5110137500:51:003:0114, площа (га) - 0,1341, цільове призначення: землі рекреаційного призначення, Адреса: Одеська область, м. Одеса, вулиця Академічна (вулиця Піонерська, вулиця Варламова Сергія), земельна ділянка 30. Номер запису про інше речове право: 24008351, вид іншого речового права: право постійного користування земельною ділянкою,

правокористувач: Комунальне підприємство «Міське капітальне будівництво», код ЄДРПОУ: 35695935, Особа, яка передає право: Територіальна громада м. Одеси в особі Одеської міської ради, код ЄДРПОУ: 26597691.

Згідно Витягу з Державного реєстру речових прав на нерухоме майно про реєстрацію іншого речового права, індексний номер витягу: 108068950 від 18.12.2017р., реєстраційний номер об'єкта нерухомого майна: 1208894751101, земельна ділянка, кадастровий номер: 5110137500:51:003:0103, площа (га) - 0,0977, цільове призначення: землі рекреаційного призначення. Адреса: Одеська область, м. Одеса, вулиця Академічна (вулиця Піонерська, вулиця Варламова Сергія), земельна ділянка 30. Номер запису про інше речове право: 24008308, вид іншого речового права: право постійного користування земельною ділянкою, правокористувач: Комунальне підприємство «Міське капітальне будівництво», код ЄДРПОУ: 35695935, Особа, яка передає право: Територіальна громада м. Одеси в особі Одеської міської ради, код ЄДРПОУ: 26597691.

Згідно Витягу з Державного реєстру речових прав на нерухоме майно про реєстрацію іншого речового права, індексний номер витягу: 108069497 від 18.12.2017р., реєстраційний номер об'єкта нерухомого майна: 1208803851101, земельна ділянка, кадастровий номер: 5110137500:51:003:0225, площа (га) - 0,219, цільове призначення: землі рекреаційного призначення. Адреса: Одеська область, м. Одеса, вулиця Академічна (вулиця Піонерська, вулиця Варламова Сергія), земельна ділянка 30. Номер запису про інше речове право: 24008391, вид іншого речового права: право постійного користування земельною ділянкою, правокористувач: Комунальне підприємство «Міське капітальне будівництво», код ЄДРПОУ: 35695935, Особа, яка передає право: Територіальна громада м. Одеси в особі Одеської міської ради, код ЄДРПОУ: 26597691.

Згідно Витягу з Державного реєстру речових прав на нерухоме майно про реєстрацію іншого речового права, індексний номер витягу: 108065990 від 18.12.2017р., реєстраційний номер об'єкта нерухомого майна: 1208703651101, земельна ділянка, кадастровий номер: 5110137500:51:003:0210, площа (га) - 0,027, цільове призначення: землі рекреаційного призначення, Адреса: Одеська область, м. Одеса, вулиця Академічна (вулиця Піонерська, вулиця Варламова Сергія), земельна ділянка 30. Номер запису про інше речове право: 24007810, вид іншого речового права: право постійного користування земельною ділянкою, правокористувач: Комунальне підприємство «Міське капітальне будівництво», код ЄДРПОУ: 35695935, Особа, яка передає право: Територіальна громада м. Одеси в особі Одеської міської ради, код ЄДРПОУ: 26597691.

Згідно Витягу з Державного реєстру речових прав на нерухоме майно про реєстрацію іншого речового права, індексний номер витягу: 108066967 від

18.12.2017р., реєстраційний номер об'єкта нерухомого майна: 1208748151101, земельна ділянка, кадастровий номер: 5110137500:51:003:0211, площа (га) - 0,154, цільове призначення: землі рекреаційного призначення. Адреса: Одеська область, м. Одеса, вулиця Академічна (вулиця Піонерська, вулиця Варламова Сергія), земельна ділянка 30. Номер запису про інше речове право: 24007987, вид іншого речового права: право постійного користування земельною ділянкою, правокористувач: Комунальне підприємство «Міське капітальне будівництво», код ЄДРПОУ: 35695935, Особа, яка передає право: Територіальна громада м. Одеси в особі Одеської міської ради, код ЄДРПОУ: 26597691.

Згідно Витягу з Державного реєстру речових прав на нерухоме майно про реєстрацію іншого речового права, індексний номер витягу: 108179894 від 19.12.2017р., реєстраційний номер об'єкта нерухомого майна: 1208761951101, земельна ділянка, кадастровий номер: 5110137500:51:003:0241, площа (га) - 0,1, цільове призначення: землі рекреаційного призначення. Адреса: Одеська область, м. Одеса, вулиця Академічна (вулиця Піонерська, вулиця Варламова Сергія), земельна ділянка 30. Номер запису про інше речове право: 24024242, вид іншого речового права: право постійного користування земельною ділянкою, правокористувач: Комунальне підприємство «Міське капітальне будівництво», код ЄДРПОУ: 35695935, Власник: Територіальна громада м. Одеси в особі Одеської міської ради, код ЄДРПОУ: 26597691. Опис об'єкта іншого речового права: земельна ділянка в цілому.

Згідно Витягу з Державного реєстру речових прав на нерухоме майно про реєстрацію іншого речового права, індексний номер витягу: 108066048 від 18.12.2017р., реєстраційний номер об'єкта нерухомого майна: 1208881651101, земельна ділянка, кадастровий номер: 5110137500:51:003:0102, площа (га) - 0,1, цільове призначення: землі рекреаційного призначення. Адреса: Одеська область, м. Одеса, вулиця Академічна (вулиця Піонерська, вулиця Варламова Сергія), земельна ділянка 30. Номер запису про інше речове право: 24007824, вид іншого речового права: право постійного користування земельною ділянкою, правокористувач: Комунальне підприємство «Міське капітальне будівництво», код ЄДРПОУ: 35695935, Особа, яка передає право: Територіальна громада м. Одеси в особі Одеської міської ради, код ЄДРПОУ: 26597691.

Згідно Витягу з Державного реєстру речових прав на нерухоме майно про реєстрацію іншого речового права, індексний номер витягу: 108066598 від 18.12.2017р., реєстраційний номер об'єкта нерухомого майна: 1208790651101, земельна ділянка, кадастровий номер: 5110137500:51:003:0363, площа (га) - 0,16, цільове призначення: землі рекреаційного призначення. Адреса: Одеська область, м. Одеса, вулиця Академічна (вулиця Піонерська, вулиця Варламова Сергія),

земельна ділянка 30. Номер запису про інше речове право: 24007919, вид іншого речового права: право постійного користування земельною ділянкою, правокористувач: Комунальне підприємство «Міське капітальне будівництво», код ЄДРПОУ: 35695935, Особа, яка передає право: Територіальна громада м. Одеси в особі Одеської міської ради, код ЄДРПОУ: 26597691.

Згідно Витягу з Державного реєстру речових прав на нерухоме майно про реєстрацію іншого речового права, індексний номер витягу: 108067054 від 18.12.2017р., реєстраційний номер об'єкта нерухомого майна: 1208858851101, земельна ділянка, кадастровий номер: 5110137500:51:003:0101, площа (га) - 0,1, цільове призначення: землі рекреаційного призначення. Адреса: Одеська область, м. Одеса, вулиця Академічна (вулиця Піонерська, вулиця Варламова Сергія), земельна ділянка 30. Номер запису про інше речове право: 24008006, вид іншого речового права: право постійного користування земельною ділянкою, правокористувач: Комунальне підприємство «Міське капітальне будівництво», код ЄДРПОУ: 35695935, Особа, яка передає право: Територіальна громада м. Одеси в особі Одеської міської ради, код ЄДРПОУ: 26597691.

Згідно Витягу з Державного реєстру речових прав на нерухоме майно про реєстрацію іншого речового права, індексний номер витягу: 108068520 від 18.12.2017р., реєстраційний номер об'єкта нерухомого майна: 1208827351101, земельна ділянка, кадастровий номер: 5110137500:51:003:0112, площа (га) - 0,12, цільове призначення: землі рекреаційного призначення. Адреса: Одеська область, м. Одеса, вулиця Академічна (вулиця Піонерська, вулиця Варламова Сергія), земельна ділянка 30. Номер запису про інше речове право: 24008237, вид іншого речового права: право постійного користування земельною ділянкою, правокористувач: Комунальне підприємство «Міське капітальне будівництво», код ЄДРПОУ: 35695935, Особа, яка передає право: Територіальна громада м. Одеси в особі Одеської міської ради, код ЄДРПОУ: 26597691.

Згідно Витягу з Державного реєстру речових прав на нерухоме майно про реєстрацію іншого речового права, індексний номер витягу: 108062010 від 18.12.2017р., реєстраційний номер об'єкта нерухомого майна: 1208739651101, земельна ділянка, кадастровий номер: 5110137500:51:003:0119, площа (га) - 0,135, цільове призначення: землі рекреаційного призначення. Адреса: Одеська область, м. Одеса, вулиця Академічна (вулиця Піонерська, вулиця Варламова Сергія), земельна ділянка 30. Номер запису про інше речове право: 24007133, вид іншого речового права: право постійного користування земельною ділянкою, правокористувач: Комунальне підприємство «Міське капітальне будівництво», код ЄДРПОУ: 35695935, Особа, яка передає право: Територіальна громада м. Одеси в особі Одеської міської ради, код ЄДРПОУ: 26597691.

Згідно Витягу з Державного реєстру речових прав на нерухоме майно про реєстрацію іншого речового права, індексний номер витягу: 108060215 від 18.12.2017р., реєстраційний номер об'єкта нерухомого майна: 1208874251101, земельна ділянка, кадастровий номер: 5110137500:51:003:0115, площа (га) - 0,1, цільове призначення: землі рекреаційного призначення. Адреса: Одеська область, м. Одеса, вулиця Академічна (вулиця Піонерська, вулиця Варламова Сергія), земельна ділянка 30. Номер запису про інше речове право: 24006833, вид іншого речового права: право постійного користування земельною ділянкою, правокористувач: Комунальне підприємство «Міське капітальне будівництво», код ЄДРПОУ: 35695935, Особа, яка передає право: Територіальна громада м. Одеси в особі Одеської міської ради, код ЄДРПОУ: 26597691.

Згідно Витягу з Державного реєстру речових прав на нерухоме майно про реєстрацію іншого речового права, індексний номер витягу: 108063014 від 18.12.2017р., реєстраційний номер об'єкта нерухомого майна: 1208638551101, земельна ділянка, кадастровий номер: 5110137500:51:003:0113, площа (га) - 0,14, цільове призначення: землі рекреаційного призначення. Адреса: Одеська область, м. Одеса, вулиця Академічна (вулиця Піонерська, вулиця Варламова Сергія), земельна ділянка 30. Номер запису про інше речове право: 24008194, вид іншого речового права: право постійного користування земельною ділянкою, Правокористувач: Комунальне підприємство «Міське капітальне будівництво», код ЄДРПОУ: 35695935, Особа, яка передає право: Територіальна громада м. Одеси в особі Одеської міської ради, код ЄДРПОУ: 26597691.

Згідно Витягу з Державного реєстру речових прав на нерухоме майно про реєстрацію іншого речового права, індексний номер витягу: 108065559 від 18.12.2017р., реєстраційний номер об'єкта нерухомого майна: 1208806851101, земельна ділянка, кадастровий номер: 5110137500:51:003:0107, площа (га) - 0,1, цільове призначення: землі рекреаційного призначення. Адреса: Одеська область, м. Одеса, вулиця Академічна (вулиця Піонерська, вулиця Варламова Сергія), земельна ділянка 30. Номер запису про інше речове право: 24008194, вид іншого речового права: право постійного користування земельною ділянкою, правокористувач: Комунальне підприємство «Міське капітальне будівництво», код ЄДРПОУ: 35695935, Особа, яка передає право: Територіальна громада м. Одеси в особі Одеської міської ради, код ЄДРПОУ: 26597691.

Згідно Витягу з Державного реєстру речових прав на нерухоме майно про реєстрацію іншого речового права, індексний номер витягу: 108065925 від 18.12.2017р., реєстраційний номер об'єкта нерухомого майна: 1208736651101, земельна ділянка, кадастровий номер: 5110137500:51:003:0097, площа (га) - 0,1, цільове призначення: землі рекреаційного призначення. Адреса: Одеська область,

м. Одеса, вулиця Академічна (вулиця Піонерська, вулиця Варламова Сергія), земельна ділянка 30. Номер запису про інше речове право: 24008194, вид іншого речового права: право постійного користування земельною ділянкою, правокористувач: Комунальне підприємство «Міське капітальне будівництво», код ЄДРПОУ: 35695935, Особа, яка передає право: Територіальна громада м. Одеси в особі Одеської міської ради, код ЄДРПОУ: 26597691.

Згідно Витягу з Державного реєстру речових прав на нерухоме майно про реєстрацію іншого речового права, індексний номер витягу: 108065609 від 18.12.2017р., номер запису про інше речове право: 24007748, вид іншого речового права: право постійного користування земельною ділянкою, Правокористувач: Комунальне підприємство «Міське капітальне будівництво», код ЄДРПОУ: 35695935, Особа, яка передає право: Територіальна громада м. Одеси в особі Одеської міської ради, код ЄДРПОУ: 26597691. Об'єкт нерухомого майна: земельна ділянка, кадастровий номер: 5110137500:51:003:0212, площа (га) - 0,12, цільове призначення: землі рекреаційного призначення. Адреса: Одеська область, м. Одеса, вулиця Академічна (вулиця Піонерська, вулиця Варламова Сергія), земельна ділянка 30.

Згідно Витягу з Державного реєстру речових прав на нерухоме майно про реєстрацію іншого речового права, індексний номер витягу: 108064989 від 18.12.2017р., реєстраційний номер об'єкта нерухомого майна: 1208852951101, земельна ділянка, кадастровий номер: 5110137500:51:003:0096, площа (га) - 0,1, цільове призначення: землі рекреаційного призначення. Адреса: Одеська область, м. Одеса, вулиця Академічна (вулиця Піонерська, вулиця Варламова Сергія), земельна ділянка 30. Номер запису про інше речове право: 24007649, вид іншого речового права: право постійного користування земельною ділянкою, правокористувач: Комунальне підприємство «Міське капітальне будівництво», код ЄДРПОУ: 35695935, Особа, яка передає право: Територіальна громада м. Одеси в особі Одеської міської ради, код ЄДРПОУ: 26597691.

Згідно Витягу з Державного реєстру речових прав на нерухоме майно про реєстрацію іншого речового права, індексний номер витягу: 108067078 від 18.12.2017р., реєстраційний номер об'єкта нерухомого майна: 1208880051101, земельна ділянка, кадастровий номер: 5110137500:51:003:0369, площа (га) - 0,2, цільове призначення: землі рекреаційного призначення. Адреса: Одеська область, м. Одеса, вулиця Академічна (вулиця Піонерська, вулиця Варламова Сергія), земельна ділянка 30. Номер запису про інше речове право: 24008011, вид іншого речового права: право постійного користування земельною ділянкою, правокористувач: Комунальне підприємство «Міське капітальне будівництво», код

ЄДРПОУ: 35695935, Особа, яка передає право: Територіальна громада м. Одеси в особі Одеської міської ради, код ЄДРПОУ: 26597691.

Згідно Витягу з Державного реєстру речових прав на нерухоме майно про реєстрацію іншого речового права, індексний номер витягу: 108064315 від 18.12.2017р., реєстраційний номер об'єкта нерухомого майна: 1208895051101, земельна ділянка, кадастровий номер: 5110137500:51:003:0213, площа (га) - 0,0905, цільове призначення: землі рекреаційного призначення. Адреса: Одеська область, м. Одеса, вулиця Академічна (вулиця Піонерська, вулиця Варламова Сергія), земельна ділянка 30. Номер запису про інше речове право: 24007536, вид іншого речового права: право постійного користування земельною ділянкою, правокористувач: Комунальне підприємство «Міське капітальне будівництво», код ЄДРПОУ: 35695935, Особа, яка передає право: Територіальна громада м. Одеси в особі Одеської міської ради, код ЄДРПОУ: 26597691.

Згідно Витягу з Державного реєстру речових прав на нерухоме майно про реєстрацію іншого речового права, індексний номер витягу: 108064767 від 18.12.2017р., реєстраційний номер об'єкта нерухомого майна: 1208768851101, земельна ділянка, кадастровий номер: 5110137500:51:003:0099, площа (га) - 0,1, цільове призначення: землі рекреаційного призначення. Адреса: Одеська область, м. Одеса, вулиця Академічна (вулиця Піонерська, вулиця Варламова Сергія), земельна ділянка 30. Номер запису про інше речове право: 24007603, вид іншого речового права: право постійного користування земельною ділянкою, правокористувач: Комунальне підприємство «Міське капітальне будівництво», код ЄДРПОУ: 35695935, Особа, яка передає право: Територіальна громада м. Одеси в особі Одеської міської ради, код ЄДРПОУ: 26597691.

Згідно Витягу з Державного реєстру речових прав на нерухоме майно про реєстрацію іншого речового права, індексний номер витягу: 108183387 від 19.12.2017р., реєстраційний номер об'єкта нерухомого майна: 1208832251101, земельна ділянка, кадастровий номер: 5110137500:51:003:0227, площа (га) - 0,1984, цільове призначення: землі рекреаційного призначення. Адреса: Одеська область, м. Одеса, вулиця Академічна (вулиця Піонерська, вулиця Варламова Сергія), земельна ділянка 30. Номер запису про інше речове право: 24024688, вид іншого речового права: право постійного користування земельною ділянкою, правокористувач: Комунальне підприємство «Міське капітальне будівництво», код ЄДРПОУ: 35695935, Власник: Територіальна громада м. Одеси в особі Одеської міської ради, код ЄДРПОУ: 26597691. Опис об'єкта іншого речового права: земельна ділянка в цілому.

Згідно Витягу з Державного реєстру речових прав на нерухоме майно про реєстрацію іншого речового права, індексний номер витягу: 108179812 від

19.12.2017р., реєстраційний номер об'єкта нерухомого майна: 1208858951101, земельна ділянка, кадастровий номер: 5110137500:51:003:0370, площа (га) - 0,25, цільове призначення: землі рекреаційного призначення. Адреса: Одеська область, м. Одеса, вулиця Академічна (вулиця Піонерська, вулиця Варламова Сергія), земельна ділянка 30. Номер запису про інше речове право: 24024238, вид іншого речового права: право постійного користування земельною ділянкою, правокористувач: Комунальне підприємство «Міське капітальне будівництво», код ЄДРПОУ: 35695935, Власник: Територіальна громада м. Одеси в особі Одеської міської ради, код ЄДРПОУ: 26597691. Опис об'єкта іншого речового права: земельна ділянка в цілому.

Згідно Витягу з Державного реєстру речових прав на нерухоме майно про реєстрацію іншого речового права, індексний номер витягу: 108182715 від 19.12.2017р., реєстраційний номер об'єкта нерухомого майна: 1208683851101, земельна ділянка, кадастровий номер: 5110137500:51:003:0106, площа (га) - 0,1242, цільове призначення: землі рекреаційного призначення. Адреса: Одеська область, м. Одеса, вулиця Академічна (вулиця Піонерська, вулиця Варламова Сергія), земельна ділянка 30. Номер запису про інше речове право: 24024607, вид іншого речового права: право постійного користування земельною ділянкою. Правокористувач: Комунальне підприємство «Міське капітальне будівництво», код ЄДРПОУ: 35695935, Власник: Територіальна громада м. Одеси в особі Одеської міської ради, код ЄДРПОУ: 26597691. Опис об'єкта іншого речового права: земельна ділянка в цілому.

Згідно Витягу з Державного реєстру речових прав на нерухоме майно про реєстрацію іншого речового права, індексний номер витягу: 108066518 від 18.12.2017р., реєстраційний номер об'єкта нерухомого майна: 1208627451101, об'єкт нерухомого майна: земельна ділянка, кадастровий номер: 5110137500:51:003:0110, площа (га) - 0,0704. Цільове призначення: землі рекреаційного призначення. Адреса: Одеська область, м. Одеса, вулиця Академічна (вулиця Піонерська, вулиця Варламова Сергія), земельна ділянка 30. Номер запису про інше речове право: 24007894, вид іншого речового права: право постійного користування земельною ділянкою, правокористувач: Комунальне підприємство «Міське капітальне будівництво», код ЄДРПОУ: 35695935, Особа, яка передає право: Територіальна громада м. Одеси в особі Одеської міської ради, код ЄДРПОУ: 26597691.

(відповідність цільового та функціонального призначення земельної ділянки містобудівній документації на місцевому рівні)

Містобудівні умови та обмеження:

1. Граничнодопустиму висотність визначити згідно вимог ДБН 360-92**, за умови дотримання інсоляційних вимог і нормативних відстаней від оточуючих будівель і споруд.

(граничнодопустима висотність будинків, будівель та споруд у метрах)

2. Визначити відповідно до нормативно-правових актів з урахуванням вимог ДБН 360-92** «Планування і забудова міських і сільських поселень», Згідно з містобудівним розрахунком - 19% .

(максимально допустимий відсоток забудови земельної ділянки)

3. Визначити проектною документацією у відповідності до табл. 2.1 ДБН 360-92** «Планування і забудова міських і сільських поселень».

(максимально допустима щільність населення в межах житлової забудови відповідної житлової одиниці (кварталу, мікрорайону))

4. Розмістити об'єкт, у т.ч. й приямки, дренажі, оглядові колодці і мережі, що обслуговують будівлю, на ділянці за межами червоних ліній оточуючих вулиць (проїздів) та по за межами охоронних зон інженерних комунікацій, не порушуючи межі землекористування земельної ділянки.

При проектуванні урахувати побутові та протипожежні розриви від існуючих будівель та споруд відповідно до вимог п.3.13, додатку 3.1 (Протипожежні вимоги) ДБН 360-92** «Містобудування. Планування і забудова міських і сільських поселень», п. 4.6 «Державних санітарних правил планування та забудови населених пунктів» та ДБН В.1.1.7-2016 «Пожежна безпека об'єктів будівництва», із визначенням ступеню вогнестійкості.

(мінімально допустимі відстані від об'єкта, що проектується, до червоних ліній, ліній регулювання забудови, існуючих будинків та споруд)

5. При розробці проектної документації об'єкту, у її складі необхідно розробити паспорт опорядження та фарбування фасадів будівлі, який необхідно узгодити згідно з чинним порядком.

Забезпечити виконання вимог Водного кодексу України.

Земельні ділянки використовувати в межах вимог встановлених законом до використання земель цієї категорії, з урахуванням містобудівної документації та документації із землеустрою.

Проектну документацію розробляти, погодити та затвердити відповідно до вимог Закону України «Про регулювання містобудівної діяльності», Закону України «Про архітектурну діяльність». Проектування вести згідно з ДБН А.2.2-3-2014 «Склад та зміст проектної документації на будівництво», «Порядком розроблення проектної документації на будівництво об'єктів», затвердженим Міністерством

регіонального розвитку, будівництва та житлово-комунального господарства України від 16.05.2011 р. № 45, «Державних санітарних правил планування та забудови населених пунктів» та ДБН В.1.1.7-2016 «Пожежна безпека об'єктів будівництва», ДБН Б. 2.2-5:2011 «Благоустрій території», ДБН В. 2.3-5:2001 «Вулиці та дороги населених пунктів», ДБН В.2.2-17.2006 «Доступність будинків і споруд для маломобільних груп населення», ДБН В.2.2-9-2009 «Громадські будинки та споруди. Основні положення», ДБН В.2.2-20:2008 «Готелі», ДБН В.2.3-15-2007 «Автостоянки й гаражі для легкових автомобілів», ДБН В.2.5-13-98 «Пожежна автоматика будівель та споруд», ДБН В.1.1-12-2014 «Будівництво у сейсмічних районах України», ДБН А.2.1-1-2014 «Інженерні вишукування для будівництва». При проектуванні керуватися ДСТУ Б.А.2.2-7:2010 «Проектування. Розділ інженерно - технічних заходів цивільного захисту (цивільної оборони) у складі проектної документації об'єктів».

До початку будівництва виконати інженерну підготовку і захист території у відповідності до розділу 9 ДБН 360-92** «Містобудування. Планування і забудова міських і сільських поселень», Забезпечити виконання комплексу заходів щодо захисту території від підтоплення ґрунтовими водами.

Інженерні вишукування виконати відповідно до вимог управління інженерного захисту територій та розвитку узбережжя Одеської міської ради. Передбачити заходи щодо благоустрою прилеглої території згідно з «Правилами благоустрою території міста Одеси», затверджених рішенням Одеської міської ради від 23.12.2011 року № 16313-V, із змінами та доповненнями 2012 р.. Передбачити відновлення пошкодженого покриття тротуарів та проїзної частини в межах благоустрою, зовнішнє освітлення прилеглої території;

(планувальні обмеження (охоронні зони пам'яток культурної спадщини, межі історичних ареалів, зони регулювання забудови, зони охоронюваного ландшафту, зони охорони археологічного культурного шару, в межах яких діє спеціальний режим їх використання, охоронні зони об'єктів природно-заповідного фонду, прибережні захисні смуги, зони санітарної охорони)

6. Передбачити перенесення діючих інженерних підземних та наземних комунікацій на нормативну відстань від об'єкта що проектується, згідно з технічними умовами наданими інженерними службами. Охоронні зони інженерних комунікацій та відстані від об'єкта до існуючих мереж необхідно передбачити згідно з додатками 8.1, 8.2 Р ДБН 360-92** «Містобудування. Планування і забудова міських і сільських поселень».

Розміщення інженерних мереж та збереження охоронних зон від існуючих та запроєктованих інженерних комунікацій витримати ти згідно ДБН 360-92** «Містобудування. Планування і забудова міських і сільських поселень», Правил приєднання електроустановок до електричних мереж, затверджених

Постановою Національної комісії, що здійснює державне регулювання у сфері енергетики від 17.01.2013 р. № 32, ДБН В.2.5-74:2013 «Водопостачання. Зовнішні мережі та споруди», ДБН В.2.5-75:2013 «Каналізація. Зовнішні мережі та споруди», ДБН В.2.5-39:2008 «Теплові мережі», ДБН В.2.5-20:2001 «Газопостачання», та інші.

Здійснювати геодезичний контроль параметрів об'єкту згідно ДБН В.1.3-2-2010 «Геодезичні роботи у будівництві», який полягає в:

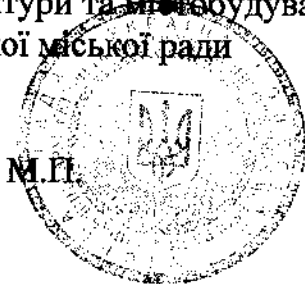
- а). геодезичній перевірці інженерних мереж проектним вимогам;
- б) виконавчому геодезичному зніманні планового та висотного фактичного положення підземних інженерних мереж, які надати до КП «Одеспроєкт».

Розробити схему транспортного руху у межах ділянки, відокремити людські потоки від транспортних шляхів; запроєктувати нормативну кількість місць для паркування автотранспорту відповідно до вимог нової редакції п.п. 7.5, таблиці 7.4 б ДБН 360-92** «Планування і забудова міських і сільських поселень», зміна № 4 якого була затверджена наказом Міністерства регіонального розвитку, будівництва та житлово-комунального господарства України від 21.06.2011 р. № 67 та набули чинність 01.10.2011 р. Забезпечити доступність об'єкта та прилеглої території для інвалідів і інших маломобільних груп населення згідно з ДБН В.2.2-17.2006 «Доступність будинків і споруд для маломобільних груп населення».

Враховувати вимоги ДБН А.2.2-3-2014 «Склад та зміст проектної документації на будівництво», Правил приєднання електроустановок до електричних мереж, затверджених Постановою Національної комісії, що здійснює державне регулювання у сфері енергетики від 17.01.2013 р. № 32 та наказу від 27.06.2008 р. № 190 Міністерства з питань житлово – комунального господарства України «Про затвердження Правил користування системи централізованого комунального водопостачання та водовідведення в населених пунктах України». Інженерні вишукування виконувати у відповідності до ДБН А. 2-1-1 (із змінами та доповненнями).

(охоронні зони об'єктів транспорту, зв'язку, інженерних комунікацій, відстані від об'єкта, що проектується, до існуючих інженерних мереж)

Перший заступник
начальника управління
архітектури та містобудування
Одеської міської ради



М.О. Шайденко



✉ вул. Гоголя, 10, м. Одеса, 65082, Україна
☎ 723-07-35; 729-74-22
e-mail: uag3@omr.odessa.ua

✉ ул. Гоголя, 10, г. Одесса, 65082, Украина
☎ 723-07-35; 729-74-22
e-mail: uag3@omr.odessa.ua

№ _____

на № _____

от _____

ЗАТВЕРДЖЕНО

**Наказ управління архітектури та містобудування Одеської міської ради
(найменування уповноваженого органу містобудування та архітектури)**

05.06.2019 № 01-06/241

Додаток

До містобудівних умов та обмежень для проектування об'єкту будівництва від 02.01.2018 р. № 01-06/241, які затверджені наказом управління архітектури та містобудування Одеської міської ради від 02.01.2018 р. № 01-06/241

Враховуючи звернення КП «Міське капітальне будівництво» від 30.05.2019 р. вх. УАМ № 01-06/241 та відповідно до ч. 8 ст. 29 Закону України «Про регулювання містобудівної діяльності» уточнити містобудівні умови та обмеження для проектування об'єкта будівництва від 02.01.2018 р. № 01-06/241, які затверджені наказом управління архітектури та містобудування Одеської міської ради від 02.01.2018 р. № 01-06/241 на об'єкт «будівлі гостинного типу з підземним паркінгом та вбудованими приміщеннями спортивно – оздоровчого центру», за адресою: м. Одеса, Приморський район, вул. Академічна, 30, а саме.

Назву об'єкта будівництва читати у наступній редакції: «Будівництво будівель гостинного типу з підземним паркінгом та вбудованими приміщеннями спортивно – оздоровчого центру».

П. 1 розділу II «Містобудівні умови та обмеження» читати наступним чином: «...Гранично допустиму висоту будівлі розрахувати згідно з вимогами ДБН Б.2.2-12:2018 «Планування і забудова територій», ДБН В.1.1-12:2014

«Будівництво у сейсмічних районах України», за умови дотримання інсоляційних вимог і нормативних відстаней від оточуючих будівель і споруд. А також ДБН В.2.2-9:2018 «Громадські будинки та споруди. Основні положення», норми якого «...поширюються на проектування нових і реконструкцію існуючих будинків, споруд та комплексів громадського призначення (далі - громадських будинків) з умовною висотою до 73,5 м (включно) з підземними поверхами завглибшки не більше 25 м від рівня землі. При проектуванні громадських будинків та споруд з умовною висотою вище 73,5 м слід керуватися ДБН В.2.2-24...».

Враховати що згідно з п. 6.2 ДБН В.2.2-9:2018 «Громадські будинки та споруди. Основні положення» «...висоту приміщень надземних поверхів громадських будинків до стелі слід приймати відповідно до технологічних вимог, але не менш 3,0 м. У коридорах і холах в залежності від об'ємно – планувального рішення будинків при врахуванні технологічних вимог допускається зменшення висоти до 2,5 м; в допоміжних коридорах і складських приміщеннях – до 2,2 м, а в окремих приміщеннях допоміжного призначення без постійного перебування людей – до 1,9 м...».

Додаток є невід'ємною частиною містобудівних умов та обмежень для проектування об'єкту будівництва від 02.01.2018 р. № 01-06/241, які затверджені наказом управління архітектури та містобудування Одеської міської ради від 02.01.2018 р. № 01-06/241.

В.о. начальника управління
архітектури та містобудування
Одеської міської ради



М.О. Шайденко



Р І Ш Е Н Н Я

г. Одесса

Р Е Ш Е Н И Е

26.09.2017р

№ 2093-III

Про передачу КОМУНАЛЬНОМУ
ПІДПРИЄМСТВУ «МІСЬКЕ
КАПІТАЛЬНЕ БУДІВНИЦТВО»
в постійне користування земельних
ділянок, загальною площею 3,8979 га,
за адресою: м. Одеса,
вул. Академічна, 30

Керуючись пунктом 34 частини 1 статті 26 Закону України «Про місцеве самоврядування в Україні», статтею 12, частиною 5 статті 20, статтями 52, 92, абзацом 3 частини 1 статті 123 Земельного кодексу України, розглянувши клопотання КОМУНАЛЬНОГО ПІДПРИЄМСТВА «МІСЬКЕ КАПІТАЛЬНЕ БУДІВНИЦТВО» (ідентифікаційний код 35695935), щодо передачі в постійне користування земельних ділянок, загальною площею 3,8979 га, за адресою: м. Одеса, вул. Академічна, 30, Одеська міська рада

В И Р І Ш И Л А:

1. Надати КОМУНАЛЬНОМУ ПІДПРИЄМСТВУ «МІСЬКЕ КАПІТАЛЬНЕ БУДІВНИЦТВО» в постійне користування, земельні ділянки, загальною площею 3,8979 га (категорія земель за основним цільовим призначенням – землі рекреаційного призначення), за адресою: м. Одеса, вул. Академічна, 30, цільове призначення - Е.07 землі рекреаційного призначення, вид використання – для будівництва та обслуговування об'єктів рекреаційного призначення, а саме:

- земельну ділянку (кадастровий номер - 5110137500:51:003:0104), площею 0,1500 га;
- земельну ділянку (кадастровий номер - 5110137500:51:003:0107), площею 0,1000 га;
- земельну ділянку, (кадастровий номер - 5110137500:51:003:0105), площею 0,2100 га;
- земельну ділянку, (кадастровий номер - 5110137500:51:003:0109), площею 0,1362 га;
- земельну ділянку, (кадастровий номер - 5110137500:51:003:0108), площею 0,3000 га;
- земельну ділянку, (кадастровий номер - 5110137500:51:003:0113), площею 0,1400 га;
- земельну ділянку, (кадастровий номер - 5110137500:51:003:0112), площею 0,1200 га;
- земельну ділянку, (кадастровий номер - 5110137500:51:003:0114), площею 0,1341 га;
- земельну ділянку, (кадастровий номер - 5110137500:51:003:0103), площею 0,0977 га;

047797 *

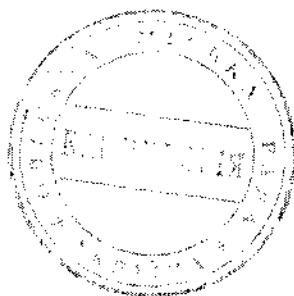


ЗГІДНО
ОРИГІНАЛОМ

- земельну ділянку, (кадастровий номер - 5110137500:51:003:0102), площею 0,1000 га;
- земельну ділянку, (кадастровий номер - 5110137500:51:003:0115), площею 0,1000 га;
- земельну ділянку, (кадастровий номер - 5110137500:51:003:0101) площею 0,1000 га;
- земельну ділянку, (кадастровий номер - 5110137500:51:003:0100) площею 0,1000 га;
- земельну ділянку, (кадастровий номер - 5110137500:51:003:0096) площею 0,1000 га;
- земельну ділянку, (кадастровий номер - 5110137500:51:003:0097), площею 0,1000 га;
- земельну ділянку, (кадастровий номер - 5110137500:51:003:0098), площею 0,1200 га;
- земельну ділянку, (кадастровий номер - 5110137500:51:003:0099), площею 0,1000 га;
- земельну ділянку, (кадастровий номер - 5110137500:51:003:0110), площею 0,0704 га.
- земельну ділянку, (кадастровий номер - 5110137500:51:003:0111), площею 0,1000 га.
- земельну ділянку, (кадастровий номер - 5110137500:51:003:0106), площею 0,1242 га;
- земельну ділянку, (кадастровий номер - 5110137500:51:003:0210) площею 0,0270 га;
- земельну ділянку, (кадастровий номер - 5110137500:51:003:0119) площею 0,1350 га;
- земельну ділянку, (кадастровий номер - 5110137500:51:003:0211), площею 0,0154 га;
- земельну ділянку, (кадастровий номер - 5110137500:51:003:0241), площею 0,1000 га;
- земельну ділянку, (кадастровий номер - 5110137500:51:003:0363), площею 0,1600 га;
- земельну ділянку, (кадастровий номер - 5110137500:51:003:0225), площею 0,2190 га;
- земельну ділянку, (кадастровий номер - 5110137500:51:003:0227), площею 0,1984 га;
- земельну ділянку, (кадастровий номер - 5110137500:51:003:0370), площею 0,2500 га;
- земельну ділянку, (кадастровий номер - 5110137500:51:003:0369), площею 0,2000 га;
- земельну ділянку, (кадастровий номер - 5110137500:51:003:0213), площею 0,0905 га.

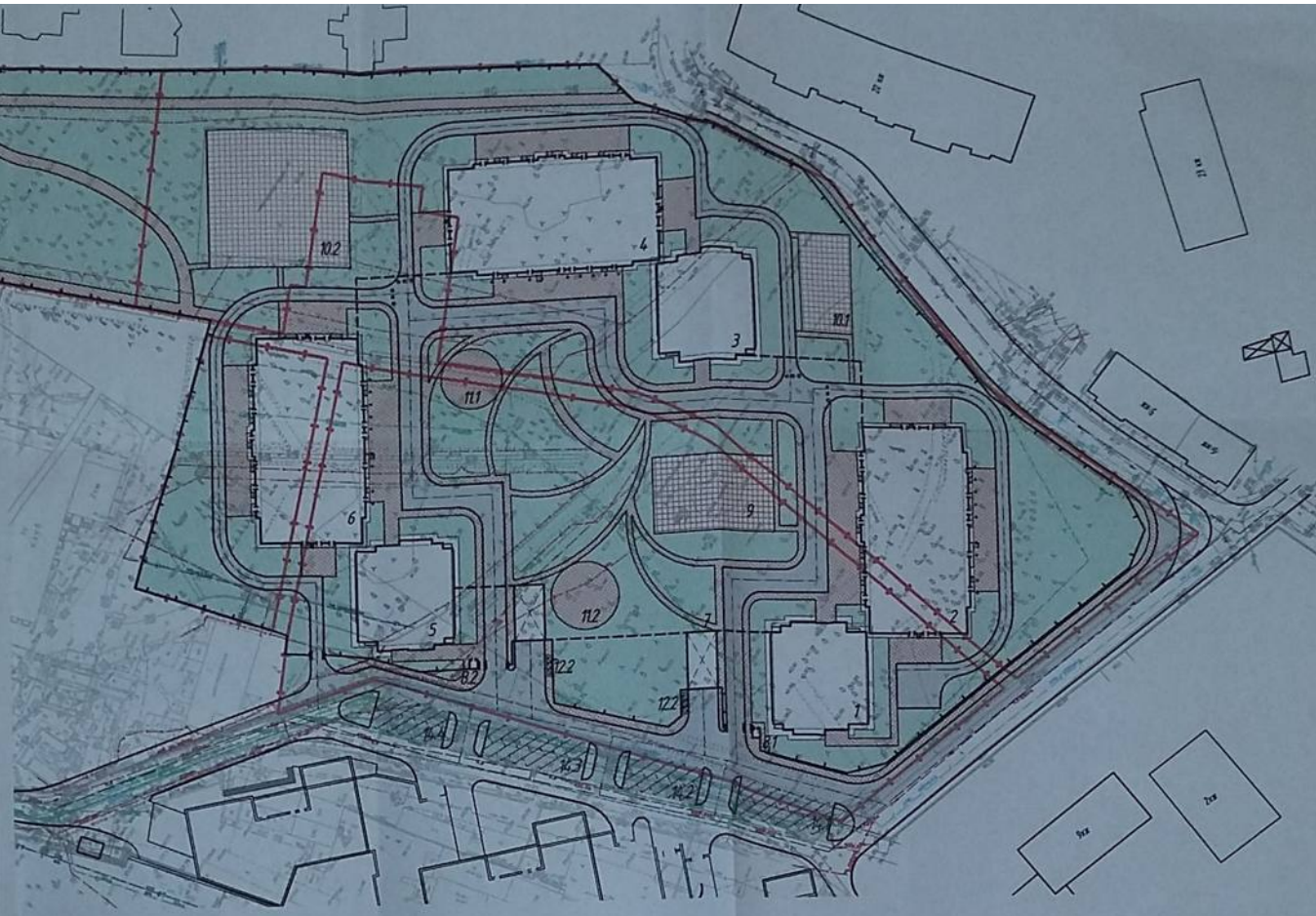
2. Контроль за виконанням цього рішення покласти на постійну комісію Одеської міської ради з питань землеустрою та земельних правовідносин.

Міський голова



Згідно
ОРИГІНАЛОМ

Григоруканов



Экспликация зданий и сооружений

Номер на плане	Наименование	Этаж-ность	Площадь застройки, м ²	Примечание
1	Здание 1	17	755.4	
2	Здание 2	24	1910	
3	Здание 3	17	755.4	
4	Здание 4	24	1910	
5	Здание 5	17	755.4	
6	Здание 6	24	1910	
7	Подземный паркинг		256,00*	* наземная часть
8.1	Пост охраны	1	5,50	
8.2	Пост охраны	1	5,50	
9	Спортивная площадка	-		
10.1	Детская площадка	-		
10.2	Детская площадка	-		
10.3	Детская площадка	-		
11.1	Площадка отдыха	-		
11.2	Площадка отдыха	-		
12.1	Площадка для мусорных контейнеров	-		
12.2	Площадка для мусорных контейнеров	-		
14.1	Открытая гостевая стоянка (14 м/м)	-		
14.2	Открытая гостевая стоянка (10 м/м)	-		
14.2	Открытая гостевая стоянка (14 м/м)	-		
14.4	Открытая гостевая стоянка (10 м/м)	-		

Основные показатели генерального плана

№ п/п	Наименование	Ед. изм.	Количество
1	Общая площадь участка	м ²	47344
2	Площадь участка в границах землеотвода	м ²	44324
3	Площадь застройки	м ²	82632
4	Площадь благоустройства, в т.ч.:	м ²	39080,8
	- площадь твердых покрытий	м ²	16529,8
	- площадь озеленения	%	22551
5	Плотность застройки	%	17,5*
6	Процент озеленения	%	47,6*

* по отношению к общей площади участка

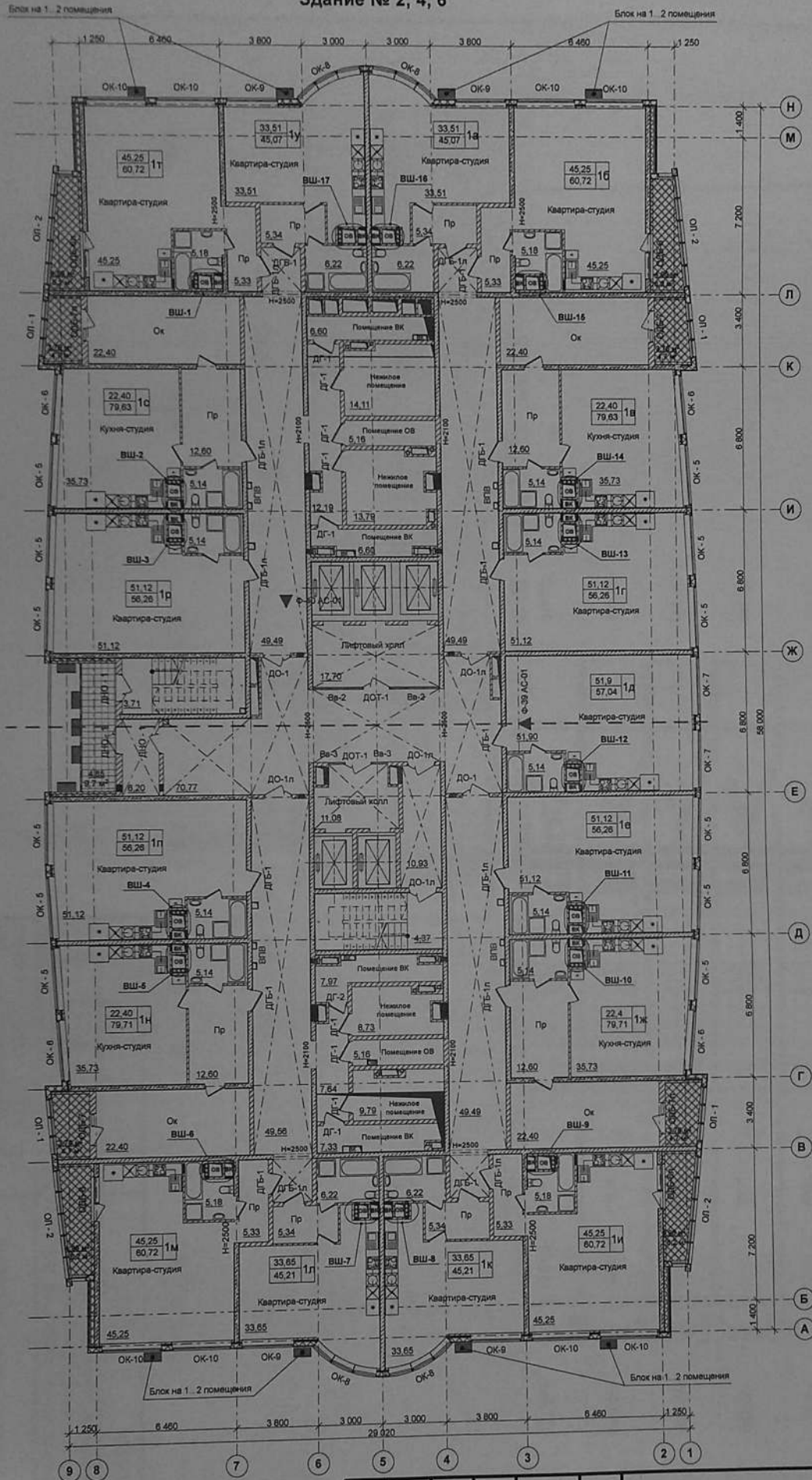
Условные обозначения

—|—|— граница земельного участка

						083-00-ГП				
						Строительство домов гостиничного типа с подземным паркингом и встроенными помещениями спортивно оздоровительного центра по адресу: ул. Академическая 30 в г. Одесса				
Изм.	К-во	Лист	№ док.	Подпись	Дата	Генеральный план		Стация	Лист	Листов
Рук.	ПКВ	Шарко				ГР		2		
ГАП		Иванова				Схема генерального плана		000 "Инжиниринг-Жилстрой"		
Нач. отд.		Астафова				М 1:1000				
Инженер		Абрамова			22.12.17					



**План типового этажа
Здание № 2, 4, 6**

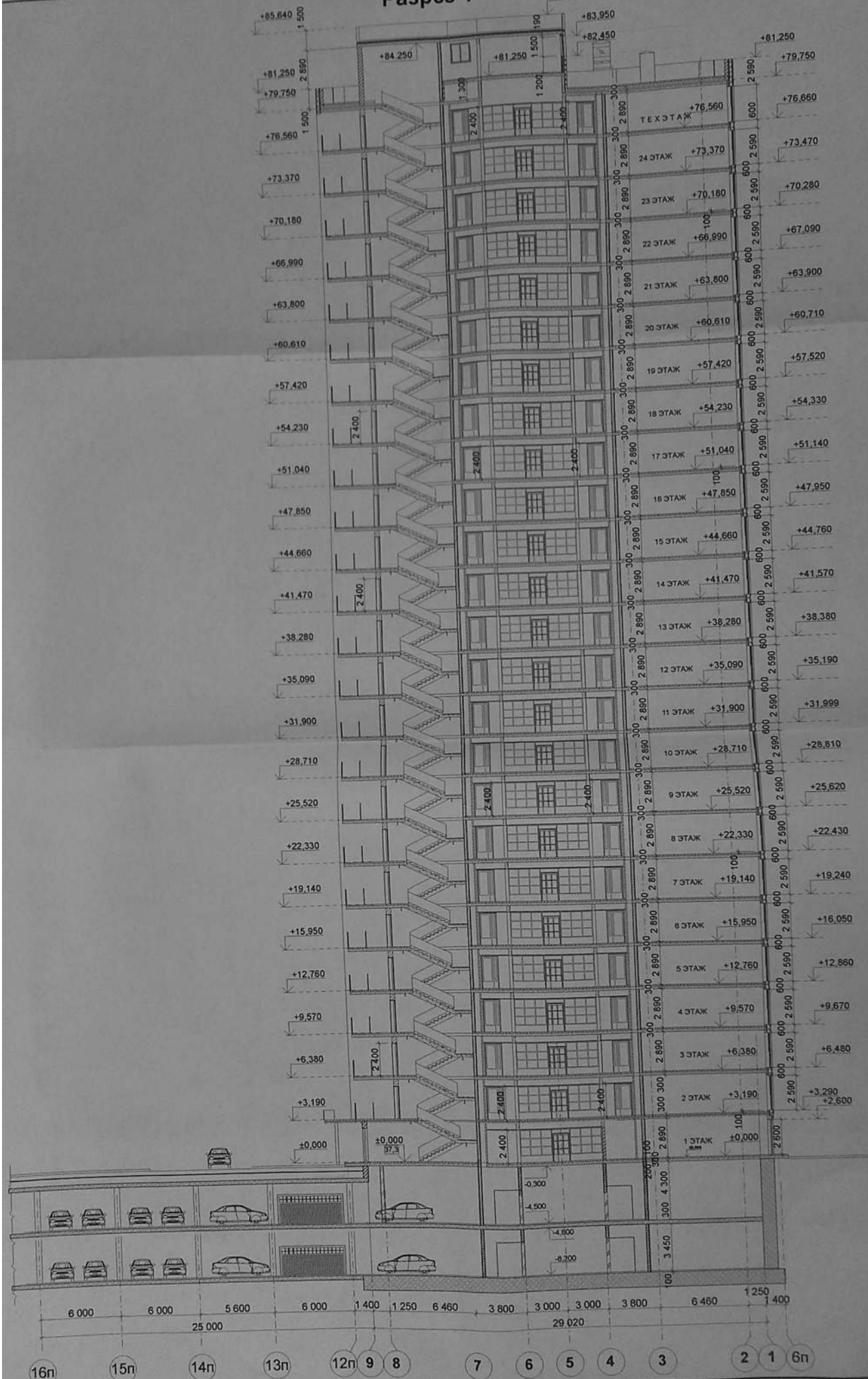


Технико-экономические показатели

	Жилая площадь, м²	Общая площадь, м²	Кол-во, шт.
1a	33,51	45,07	1
1б	45,25	60,72	1
1в	22,40	79,63	1
1г	51,12	56,26	1
1д	51,9	57,04	1
1е	51,12	56,26	1
1ж	22,4	79,71	1
1и	45,25	60,72	1
1к	33,65	45,21	1
1л	33,65	45,21	1
1м	45,25	60,72	1
1н	22,40	79,71	1
1о	51,12	56,26	1
1р	51,12	56,26	1
1с	22,40	79,63	1
1т	45,25	60,72	1
1у	33,51	45,07	1
Всего	661,3	1024,04	17

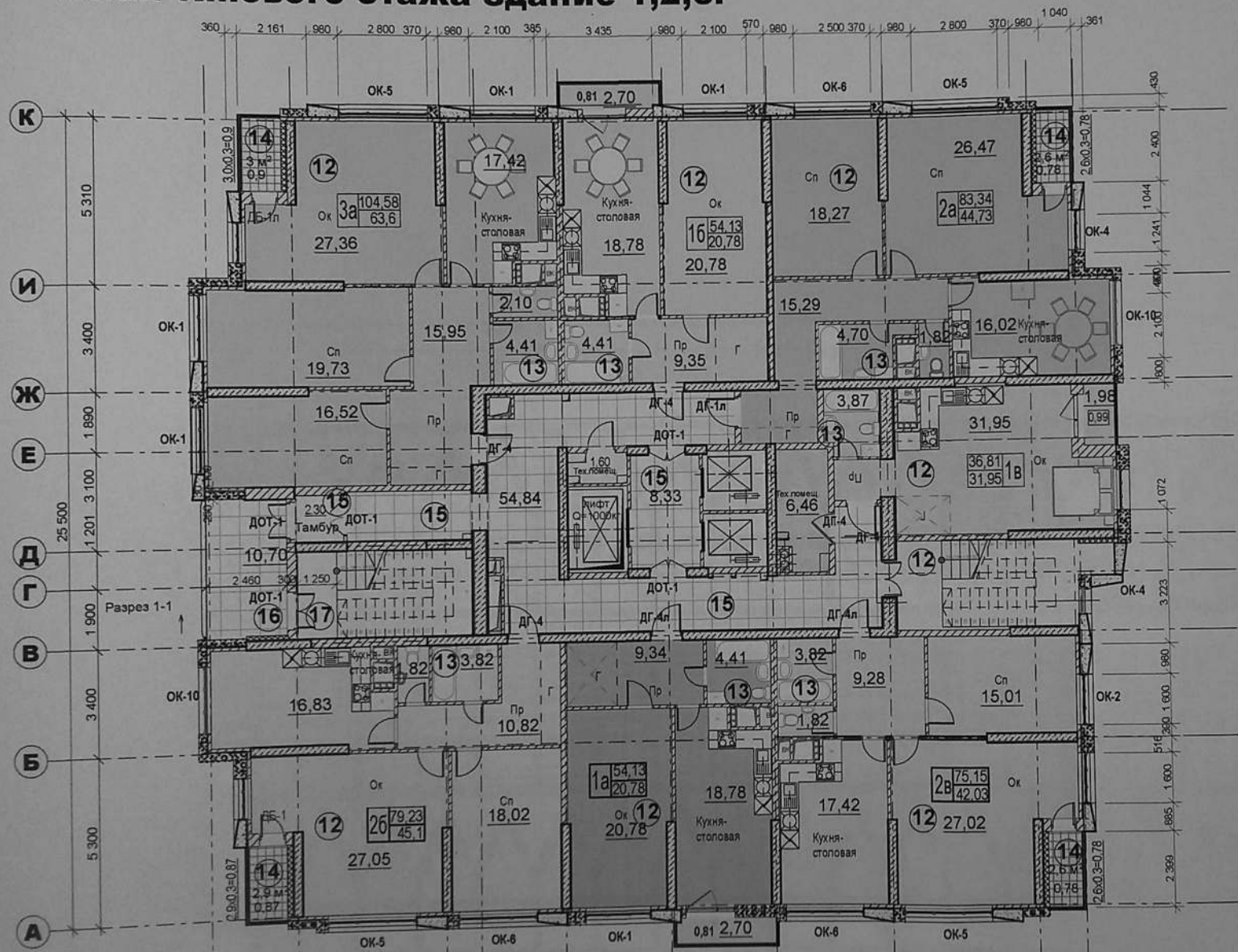
						083-00-AP					
						Строительство домов гостиничного типа с подземным паркингом и встроенными помещениями спортивно оздоровительного центра по адресу: ул. Академическая 30 в г. Одесса					
Изм.	Коп.уч.	Лист	№Док	Подп.	Дата	Стадия	Лист	Листо			
	Рук.ПКБ	Шарко				Здание гостиничного типа	ГР	8			
	ГАП	Юрова									
	Архитектор	Дорошенко									
						План типового этажа Здание № 2, 4, 6			ООО "Инжиниринг-Жилстр		

Разрез 1-1



						083
						Строительство домов гостиничного и встроенными помещениями спор по адресу: ул. Академическая 30 в.
Изм.	Колуч.	Лист	№Дж.	Год	Дата	Здание гостиничного типа
Рук. ПКБ	Шарко					Разрез 1-1
ГАП	Юржа					
Архитектор	Дорошвилю					

План типового этажа здание 1,2,5.

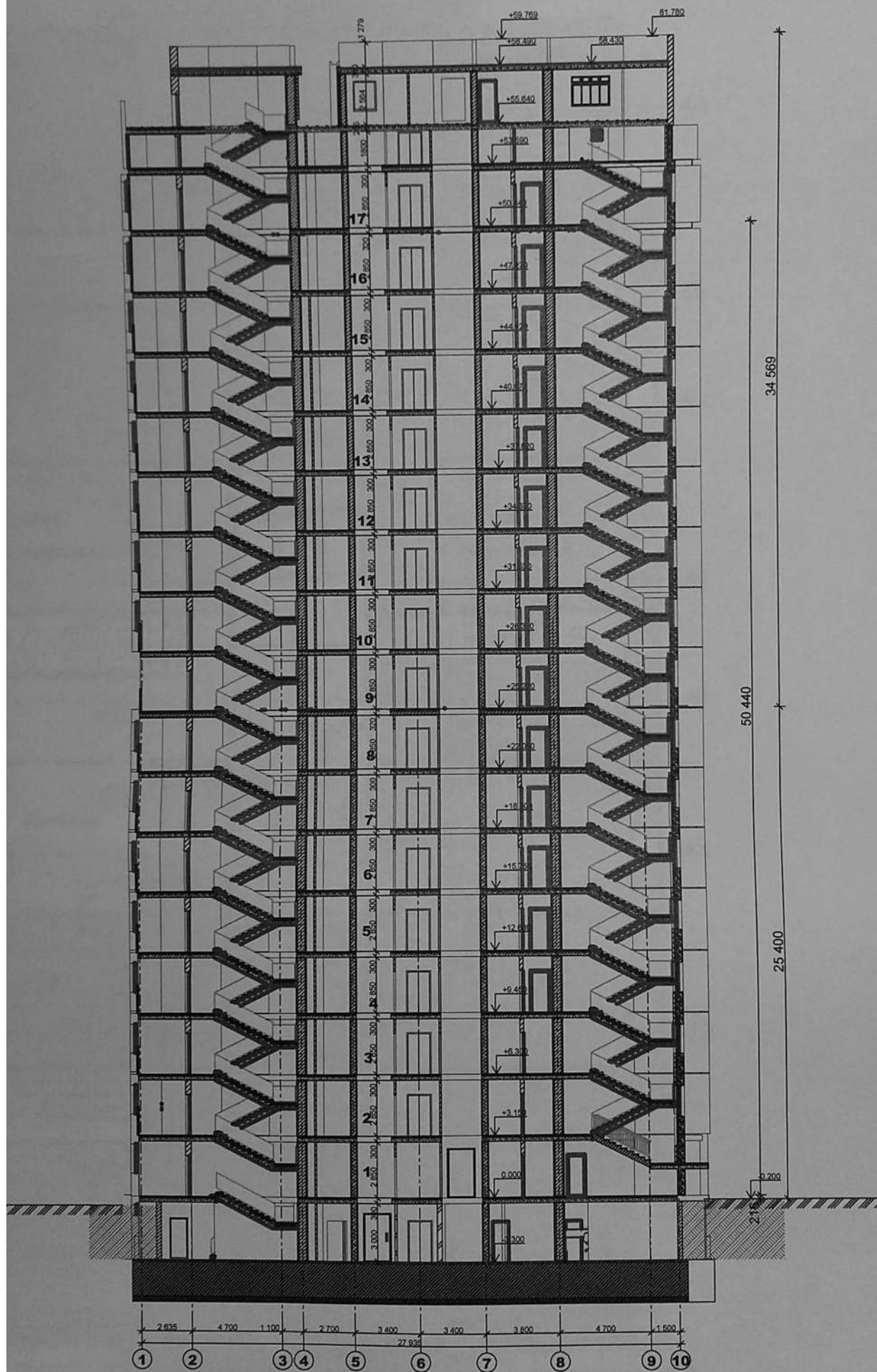


Экспликация помещений к плану на этаж

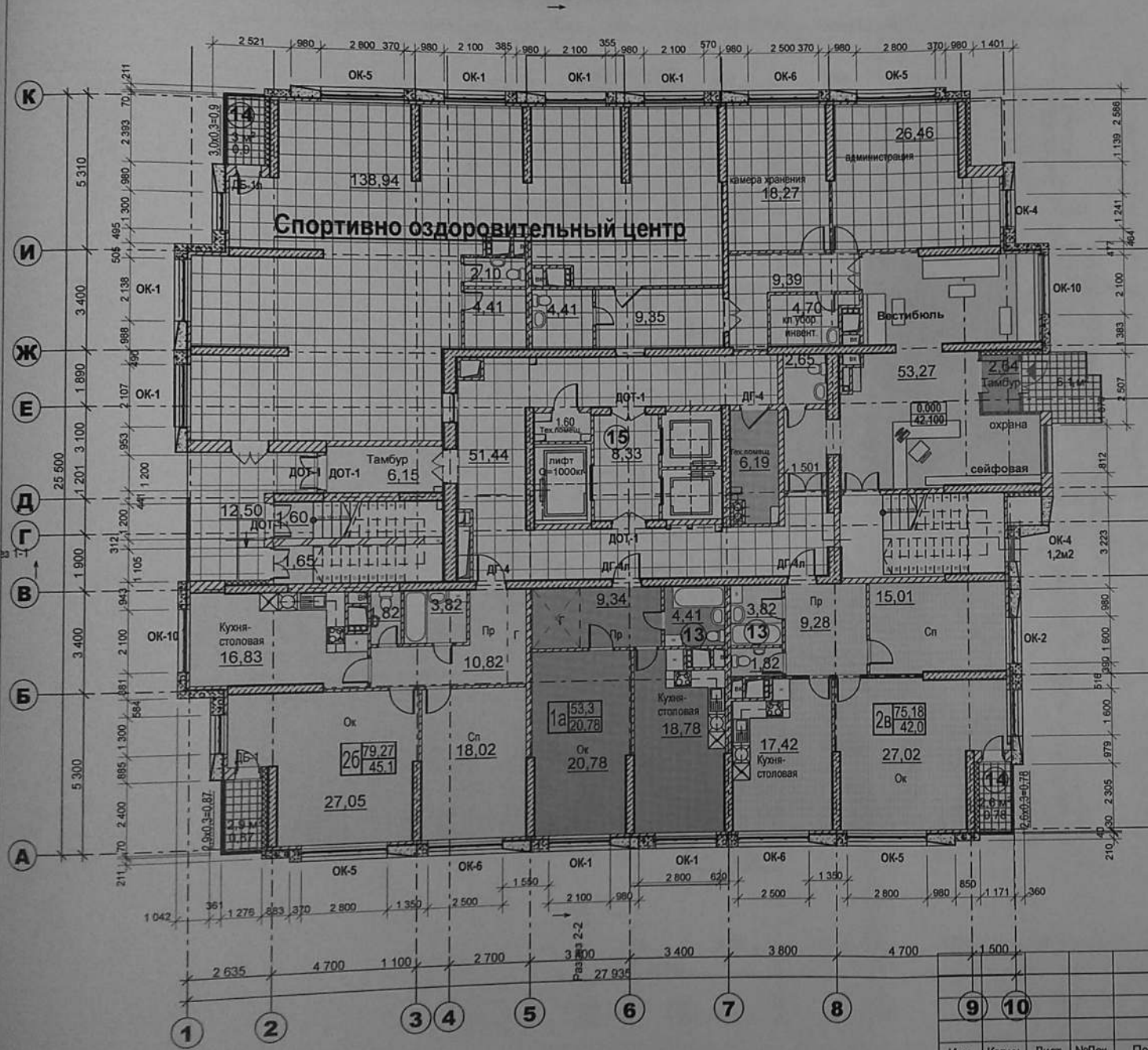
	Жилая площадь, м ²	Общая площадь, м ²	Кол-во, шт
1а	20,78	54,13	1
1б	20,78	54,13	1
1в	31,95	36,81	1
2а	44,7	83,34	1
2б	45,1	79,23	1
2в	42,1	75,15	1
3а	63,6	104,58	1
Всего	269,01	487,37	7

ф-329 АС-01

-1 здание 1,3,5.



План на отм. 0,000 зданий 1,3,5.



Экспликация помещений к плану на этаж

	Жилая площадь, м ²	Общая площадь, м ²	Кол-во, шт.	
1а	20,78	53,3	1	1
2б	45,1	79,27	1	2
2в	42,0	75,18	1	2
Всего	107,88	207,75		3
Спортивно оздоровительный центр				
		218,0		

Разрез 1-1

▲ о-329 АС-01

083-00-AP

Строительство домов гостиничного типа с подземным паркингом и встроенными помещениями спортивно оздоровительного центра по адресу: ул.Академическая 30 в г.Одесса

Изм.	Кол.уч.	Лист	№Док.	Подп.	Дата